

La mobilité et l'inclusion

Des recommandations pour augmenter
l'impact sur les groupes vulnérables

Par Theophil Haberstroh
et Maya Salloum

La mobilité

→ La mobilité représente la capacité et le potentiel des personnes et des biens à se déplacer ou à être transportés. Elle constitue le fondement des échanges sociaux, économiques et culturels des individus, des entreprises et des sociétés (Gouvernement du Québec, 2018).

→ La capacité à se déplacer dépend aussi de...

- L'âge
- Le genre
- La situation socioéconomique
- La localisation géographique et l'environnement
- L'état physique et psychologique
- Etc.

Notre programme d'accompagnement

Agir contre les changements climatiques comme levier de réduction des inégalités

→ À Montréal, Québec et au Bas-Saint-Laurent pour...

- **Comprendre** les enjeux et les obstacles systémiques
- **Collaborer** avec des organisme partenaires et les populations concernées
- **Communiquer** et **expérimenter** des solutions

Tout en mettant en oeuvre l'**EDIA** : Équité, Diversité, Inclusion et Accessibilité

EDIA

[mentimeter.com](https://www.mentimeter.com)

E → Équité

L'**équité** en mobilité représente...

- Système juste pour toutes et tous
- Favorise la participation sociale
- Tarification sociale
- Jouissance des services peu importe le contexte d'une personne, etc.

Au sein du programme :

- Nous cherchons à pallier aux désavantages créés par le *Green Divide* en priorisant les groupes suivants : les populations autochtones, nouveaux.elles arrivant.es, population en situation de précarité financière, les aînées, les personnes en situation de handicap.

Exemples d'équité en mobilité :

- **Équimobilité** du RTC
- **TransitCenter Equity Dashboard**

D → Diversité

La **diversité** en mobilité représente...

- Des utilisateur.ices intersectionnelles
- Variété de trajets
- Services répondant à différents besoins et différentes réalités, la possibilité de choisir entre différents moyens de transports (autobus, vélo, marche, etc.)

Au sein du programme :

- Nous cherchons une variété de profils dans les groupes de travail, c'est-à-dire des expériences, des milieux de vie, des connaissances, la situation socioéconomique, l'âge, le sexe, le genre, etc., tout en reconnaissant et valorisant la diversité de toutes et tous.

Exemples de diversité en mobilité :

→ **TravelTime.com**

→ **Legible London**

→ **Bus-AMI** par le Service d'aide à l'adaptation des immigrants et immigrantes



I → Inclusion

L'**inclusion** en mobilité représente...

- Absence d'exclusion et de marginalisation dans les services
- Services non discriminatoires et respectueux envers toutes et tous
- Services favorisant l'accueil, installations inclusives
- Services de transports adaptés fonctionnels, etc.

Au sein du programme :

- Nous travaillons en partenariat avec d'autres acteurs qui mènent déjà des initiatives en inclusion ou qui ont identifié des enjeux de mobilité, en plus de travailler en partenariat avec les populations les plus touchées par ces enjeux afin de co-construire des solutions (PAR/POUR).

Exemples d'inclusion en mobilité :

→ **Mama Agatha** : Une femme, originaire du Ghana, opère un programme de formation et d'accompagnement à la bicyclette pour les femmes immigrantes à Amsterdam.

→ **Vélo Caravane par Papa Amadou Touré**, originaire du Sénégal, M.Touré offre à toute personne de Montréal des cours de vélo, ainsi que des cours de réparation et d'entretien d'une bicyclette.

→ **Femmes et mobilité** par Accès Transports Viables

A → Accessibilité



- Des trajets permettant l'accès à différents lieux
- La disponibilité et l'accès aux services
- Un environnement permettant la réalisation des activités peu importe le contexte physique ou psychologique d'une personne
- L'aménagement d'un territoire accueillant différents modes de déplacement, etc.

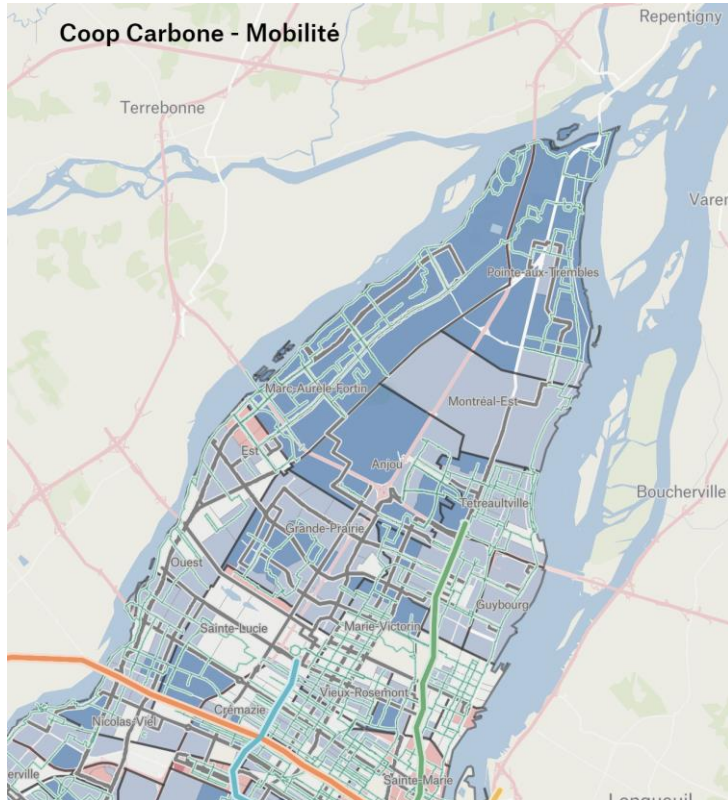
Au sein du programme :

- Nous cherchons à expérimenter des solutions dans lesquelles toute personne peut accomplir ses déplacements, ses activités de manière autonome, et obtenir des résultats équitables à toutes et à tous.

Exemples d'accessibilité en mobilité :

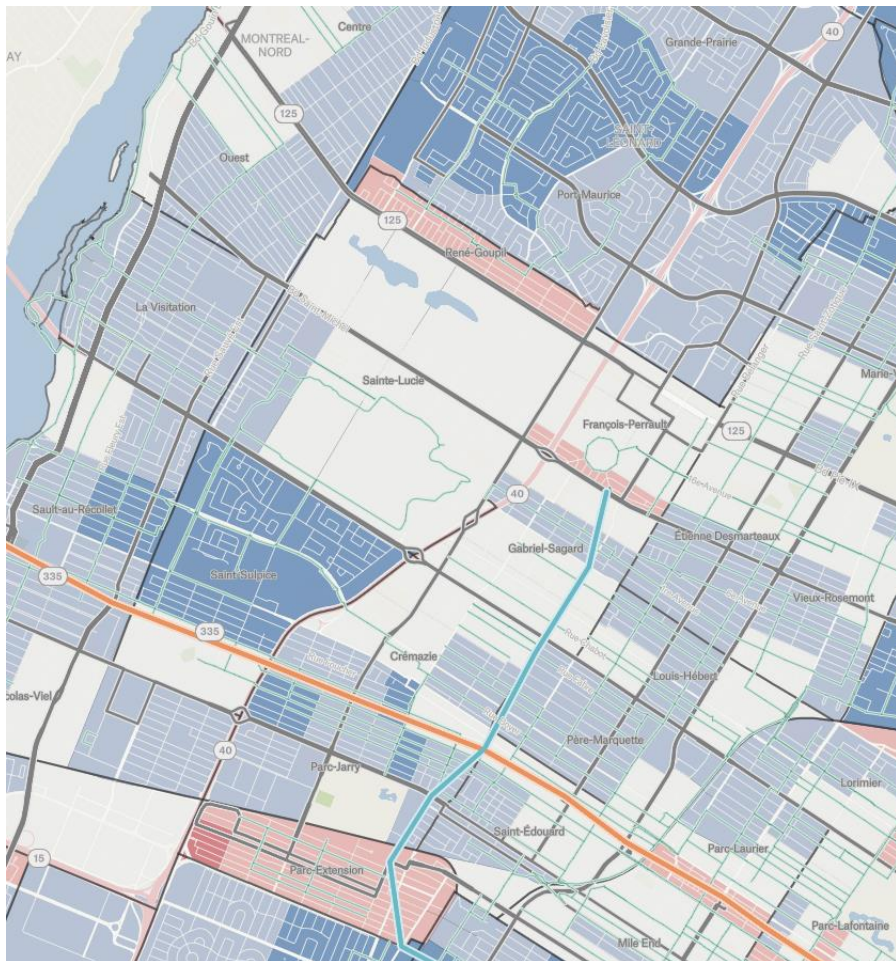
- **Handimap** : La ville accessible à tous
- **TanGo** par Accès Transports Viables
- **Cyclo Nord-Sud**

Les enjeux en mobilité dans l'Est de Montréal



→ Inégalités d'accès aux transports collectifs et actifs entre les quartiers

→ Les enjeux à la mobilité diffèrent entre les quartiers



Les enjeux en mobilité à Montréal

→ Quartier Saint-Michel

- Sessions de groupes de travail, en collaboration avec **Vivre Saint-Michel en Santé**
- Identification de bloquants et facilitateurs
- Co-crédation de solutions
- Utilisation d'une plateforme de consultation en ligne, Cocoriko
- Expérimentation de solutions

Cartographie de Montréal

<https://felt.com/map/Coop-Carbhone-Mobilite-wlQwmEDgTguHwbKq01cMxC?lat=45.553176&lon=-73.726298&zoom=11.21>



COOP CARBONE

Consultation en mobilité durable de la Coop carbone et la Fabrique des mobilités Québec

25 propositions 0 vote

- Consultation sur l'usage du vélo : quels sont les obstacles et facilitateurs ?

Prend fin le 30 juin 2023

2 propositions
- Consultation sur l'usage de la marche : quels sont les obstacles et facilitateurs ?

Prend fin le 30 juin 2023

16 propositions
- Consultation sur l'usage du transport en commun : quels sont les obstacles et facilitateurs ?

Prend fin le 30 juin 2023

4 propositions
- Consultation sur l'usage de la voiture : quels sont les obstacles et facilitateurs ?

Prend fin le 30 juin 2023

3 propositions
- Consultation sur votre expérience de déplacement pour aller magasiner

Prend fin le 30 juin 2023

10 questions
- Hypothèses pour faciliter la mobilité de résidents du quartier St-Michel

Prend fin le 30 juin 2023

Consultation en mobilité durable de la Coop carbone et la Fabrique des mobilités Québec ▶ Portrait mobilité Saint Michel

Consultation sur l'usage de la marche : quels sont les obstacles et facilitateurs ?

36 jours restants

Priorités

*Selon les votes des participants

Aucune priorité pour l'instant

Cohabitation avec l'auto et les camions (Obstacle)

Totalement en accord

Plutôt en accord

Plutôt en désaccord

Totalement en désaccord

00 STATS DÉTAILLÉES

Cohabitation avec l'auto et les camions (Obstacle)

Totalement en accord

Plutôt en accord

Plutôt en désaccord

Totalement en désaccord

00 STATS DÉTAILLÉES

0 Commentaire 0 Vote

Leviers d'impact : individuels et collectifs



Pratiques

- Réduire les besoins de déplacements
- Partage des déplacements
- Partage des véhicules
- Mobilité active
- ...



Technologies

- Plateformes TI
- Assurances
- Intégrations (API)...
- Électrification
- ...



Infrastructures

- Voie de rive
- Pistes cyclables
- Routes
- Espaces de stationnement...
- ...



Réglementations et incitatifs

- Incitatifs à l'utilisation
- Restreindre la facilité d'usage de l'auto (stationnements ,...)



Acteurs

- Organismes transports
- Privés intl
- Organismes Collectivités
- ..

Exemples de mise en action

→ **Pour les villes**

- Investir dans les initiatives locales, dans les espaces verts, dans les projets de mobilité, dans la signalisation multi-modalité, les infrastructures et aménagements
- Communiquer les options alternatives (vélo, marche...)
- Favoriser l'accompagnement dans les changements de comportements

→ **Pour les entreprises et employeurs**

- Offrir aux employé.es des alternatives à l'auto-solo, comme des incitatifs financiers aux transports en commun et incitatifs aux transports actifs, des services de covoiturage entre collègues...

Pour en savoir plus...

Coopcarbone.coop

Theophil Haberstroh, thaberstroh@coopcarbone.coop

Maya Salloum, msalloum@coopcarbone.coop